

I minori stranieri – Scheda 62

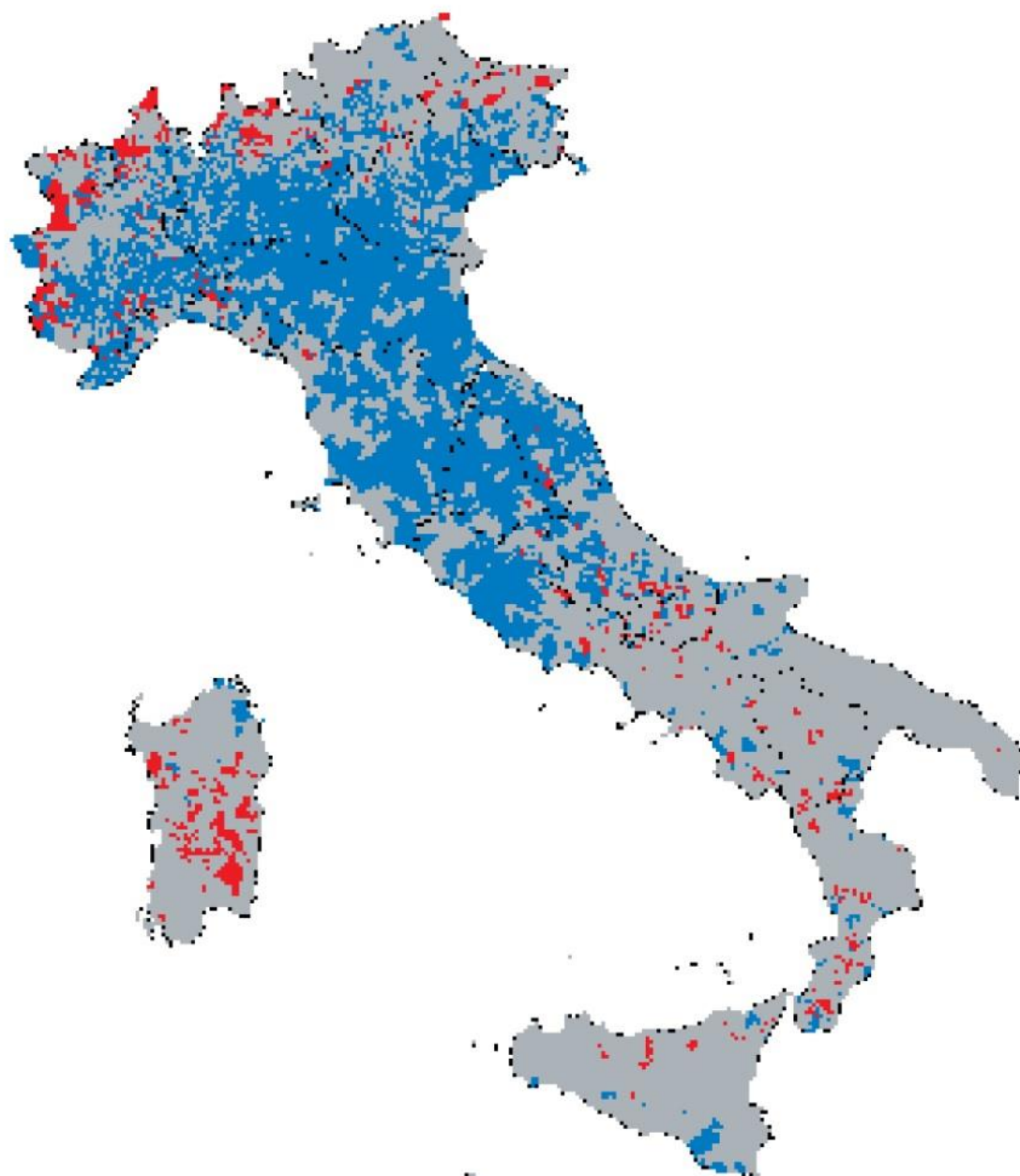
Le tabelle

I minorenni stranieri residenti nei comuni italiani, per regione, 2016

Regione	% di minorenni stranieri su popolazione straniera	% di minorenni stranieri su minorenni totali
Piemonte	22,2%	13,8%
Valle d'Aosta	19,1%	7,7%
Lombardia	23,9%	16,3%
Trentino-Alto Adige	21,8%	10,5%
Veneto	23,3%	14,1%
Friuli-Venezia Giulia	20,6%	11,9%
Liguria	20,7%	13,0%
Emilia-Romagna	22,3%	16,7%
Toscana	20,9%	14,5%
Umbria	20,9%	14,7%
Marche	20,5%	11,8%
Lazio	18,3%	12,2%
Abruzzo	19,5%	8,2%
Molise	17,0%	4,5%
Campania	15,1%	3,2%
Puglia	18,8%	3,3%
Basilicata	17,9%	3,9%
Calabria	17,4%	5,1%
Sicilia	19,3%	4,0%
Sardegna	14,9%	3,0%
ITALIA	21,2%	10,6%

Fonte: elaborazione IFEL-Dipartimento Studi Economia Territoriale su dati Istat, 2016

I minorenni stranieri residenti nei comuni italiani, 2016



% di minorenni stranieri
su minorenni totali

- Nessun minorenne straniero
- Inferiore a 10,6
- 10,6 e oltre