

La mobilità esterna nei comuni italiani per regione e classe demografica – Scheda n. 45

Tabelle e Grafici

Tabella 1 La mobilità esterna nei comuni italiani, per regione, 2002/2012

Regione	Iscritti dall'estero		Cancellati per l'estero		Saldo di mobilità esterna		Tasso di mobilità esterna*	
	2002	2012	2002	2012	2002	2012	2002	2012
Piemonte	17.213	27.015	2.342	8.116	14.871	18.899	3,51	4,32
Valle d'Aosta	389	703	60	249	329	454	2,72	3,55
Lombardia	45.910	70.164	5.846	22.585	40.064	47.579	4,40	4,86
Trentino-Alto Adige	5.249	6.412	1.012	3.519	4.237	2.893	4,46	2,78
Veneto	25.151	28.270	2.683	12.371	22.468	15.899	4,91	3,26
Friuli-Venezia Giulia	6.947	6.645	1.559	3.469	5.388	3.176	4,52	2,60
Liguria	6.242	10.062	1.170	3.165	5.072	6.897	3,23	4,41
Emilia-Romagna	20.859	32.245	1.978	8.526	18.881	23.719	4,66	5,42
Toscana	15.512	27.890	1.668	6.859	13.844	21.031	3,94	5,70
Umbria	4.501	5.657	357	1.860	4.144	3.797	4,97	4,28
Marche	7.812	9.516	622	3.158	7.190	6.358	4,90	4,11
Lazio	21.775	52.492	5.743	7.657	16.032	44.835	3,12	8,07
Abruzzo	4.465	6.577	572	2.169	3.893	4.408	3,06	3,36
Molise	904	1.110	264	543	640	567	1,99	1,81
Campania	7.334	21.417	2.149	4.830	5.185	16.587	0,91	2,87
Puglia	6.537	12.448	3.394	4.326	3.143	8.122	0,78	2,01
Basilicata	1.139	1.988	550	795	589	1.193	0,99	2,07
Calabria	4.450	9.090	2.714	3.030	1.736	6.060	0,86	3,09
Sicilia	8.826	16.162	5.991	6.786	2.835	9.376	0,57	1,88
Sardegna	1.987	4.909	1.082	2.203	905	2.706	0,55	1,65
ITALIA	213.202	350.772	41.756	106.216	171.446	244.556	2,99	4,10

*Valori ogni 1.000 abitanti

Fonte: elaborazione IFEL-Dipartimento Economia Locale su dati Istat, anni vari

Tabella 2 La mobilità esterna nei comuni italiani, per classe demografica, 2002/2012

Classe di ampiezza demografica	Iscritti dall'estero		Cancellati per l'estero		Saldo di mobilità esterna		Tasso di mobilità esterna*	
	2002	2012	2002	2012	2002	2012	2002	2012
0 - 1.999	11.954	14.825	2.574	6.469	9.380	8.356	2,80	2,50
2.000 - 4.999	24.223	30.623	3.867	13.856	20.356	16.767	3,08	2,47
5.000 - 9.999	28.276	39.763	5.053	16.053	23.223	23.710	2,99	2,86
10.000 - 19.999	30.872	50.203	4.900	17.436	25.972	32.767	2,90	3,38
20.000 - 59.999	38.095	66.787	7.904	20.636	30.191	46.151	2,35	3,44
60.000 - 249.999	34.754	59.738	6.652	15.421	28.102	44.317	3,12	4,77
>= 250.000	45.028	88.833	10.806	16.345	34.222	72.488	3,88	8,21
ITALIA	213.202	350.772	41.756	106.216	171.446	244.556	2,99	4,10

*Valori ogni 1.000 abitanti

Fonte: elaborazione IFEL-Dipartimento Economia Locale su dati Istat, anni vari

Grafico 1 La mobilità esterna nei comuni italiani, per classe demografica, 2002-2012

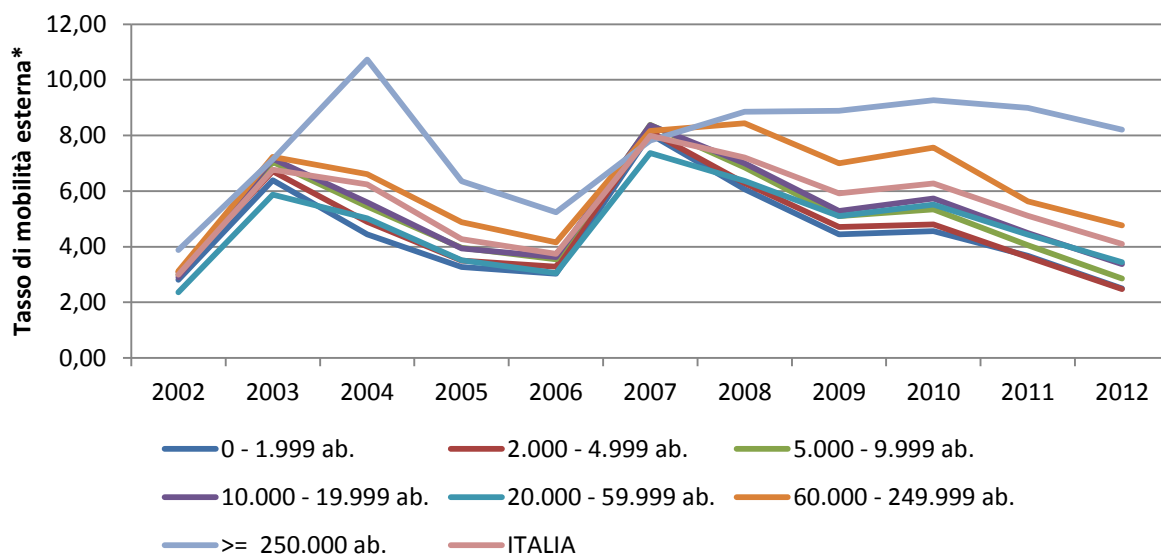
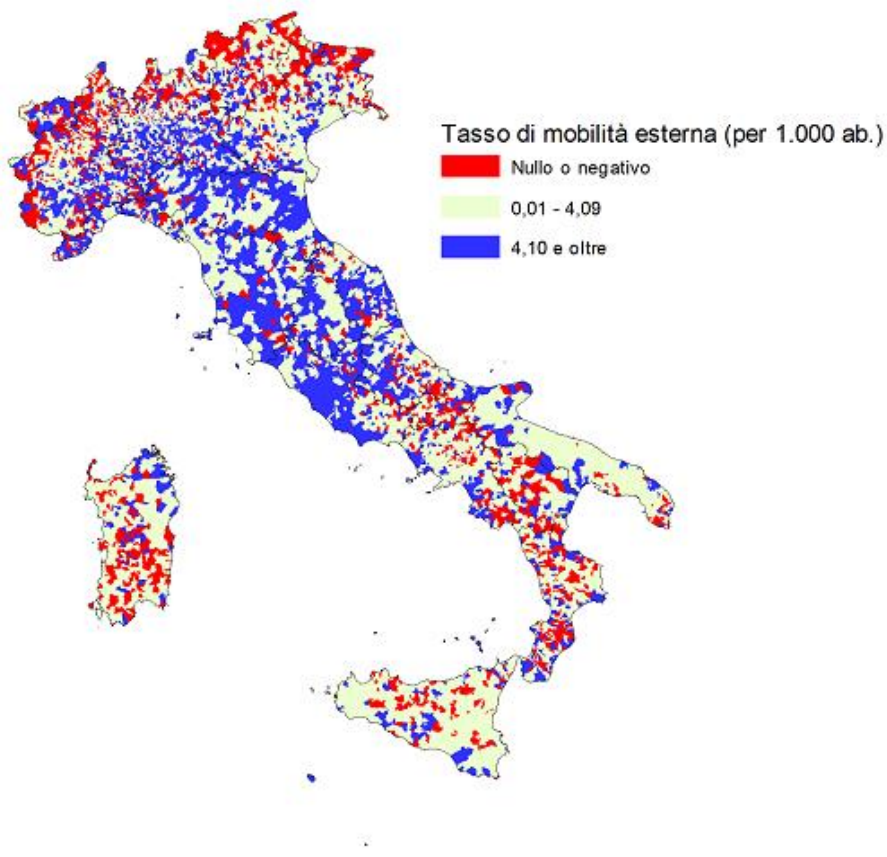


Figura 1 La mobilità esterna nei comuni italiani, 2012



Fonte: elaborazione IFEL-Dipartimento Economia Locale su dati Istat, 2014