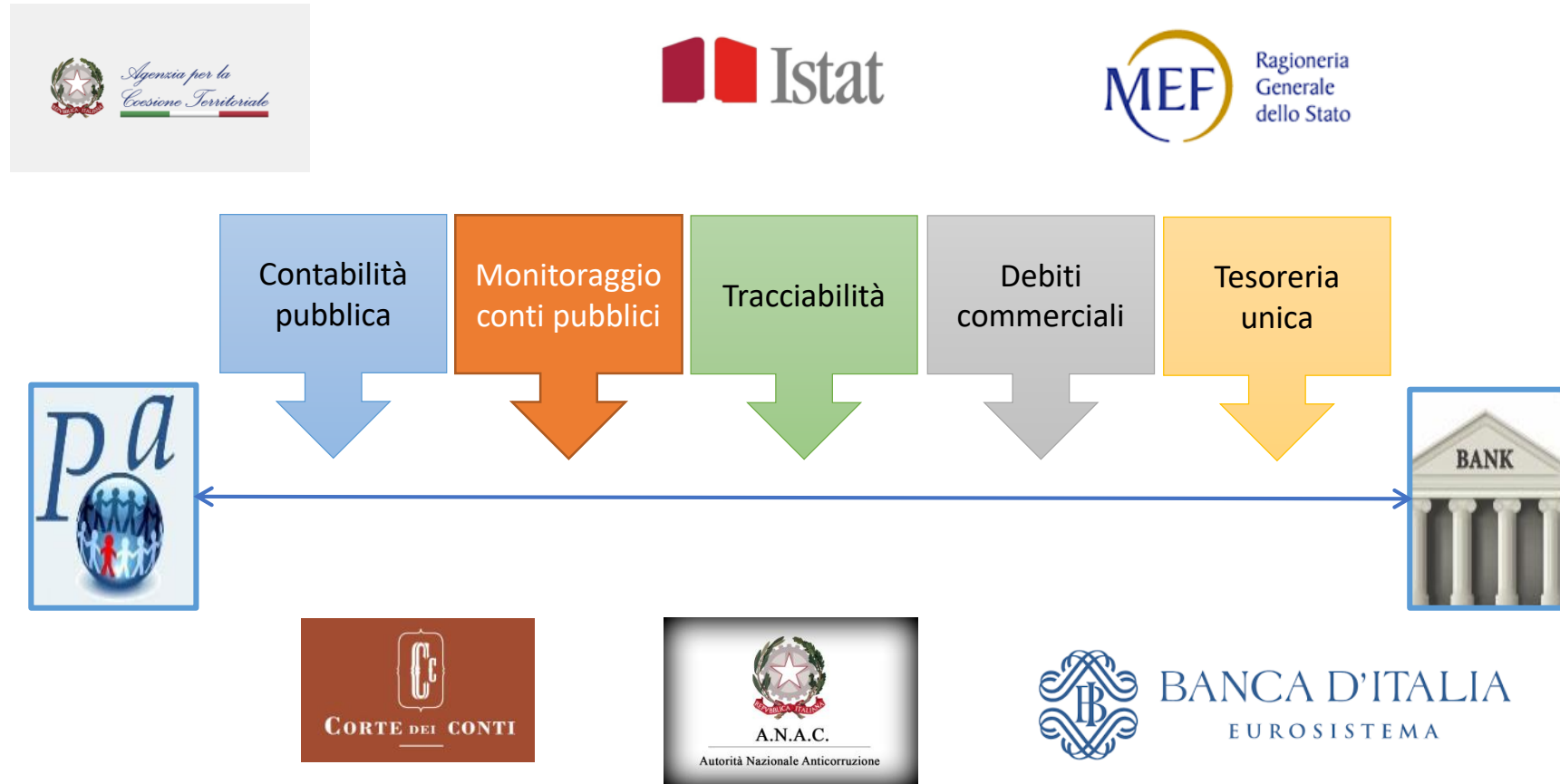


# **Allineamento della Piattaforma dei Crediti Commerciali: il ruolo di SIOPE+**

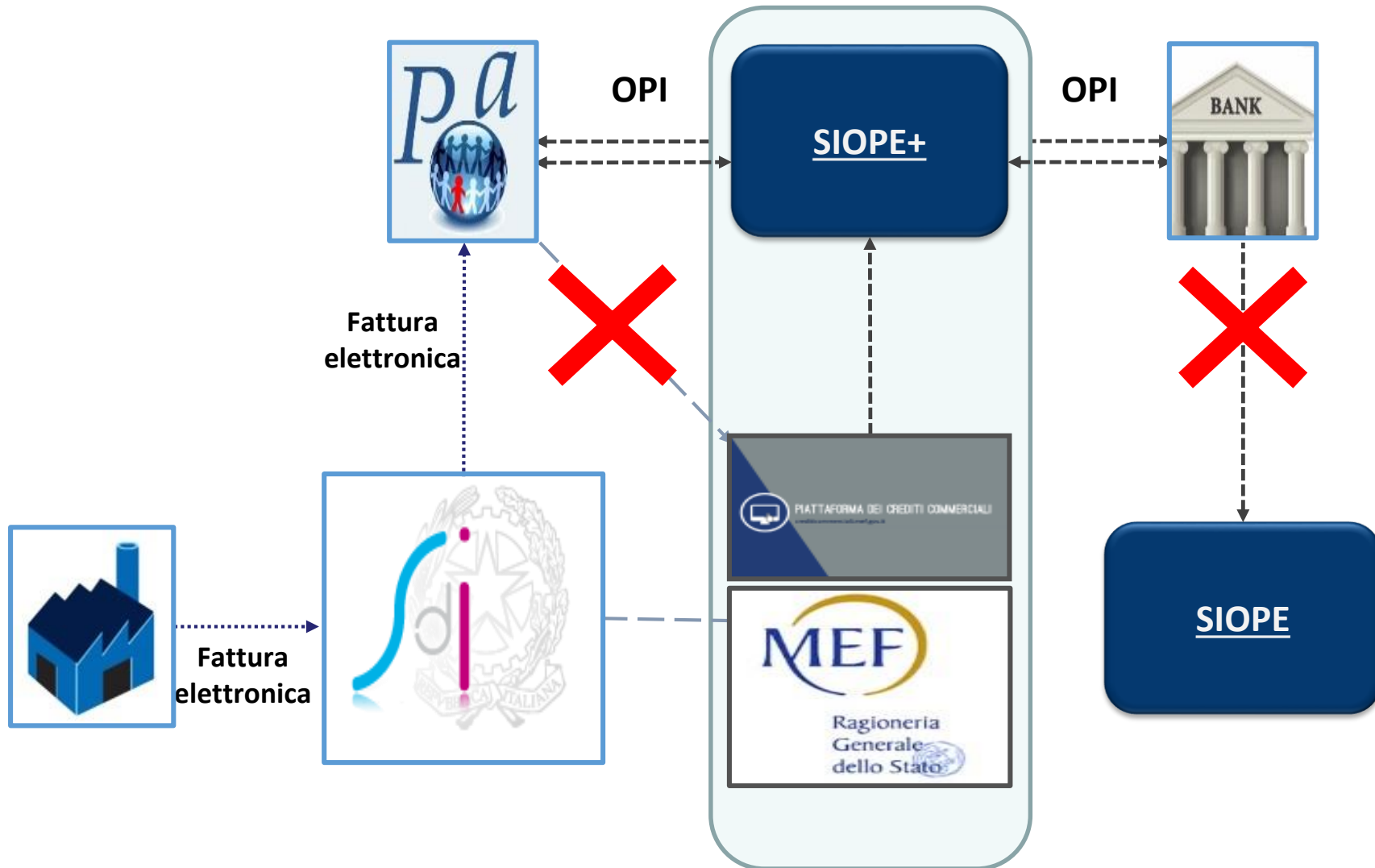
**Marco Fattore**

Divisione SIOPE, Banca d'Italia

# Il contenuto informativo degli ordini di pagamento: una complessità da governare



# La nuova architettura del sistema dei pagamenti pubblici e il ruolo centrale di SIOPE+



# Le principali innovazioni di SIOPE+: un'unica modalità di colloquio

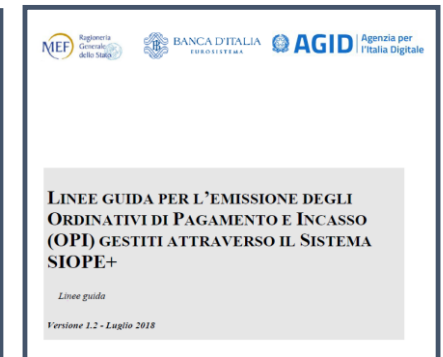
Home banking



Posta elettronica



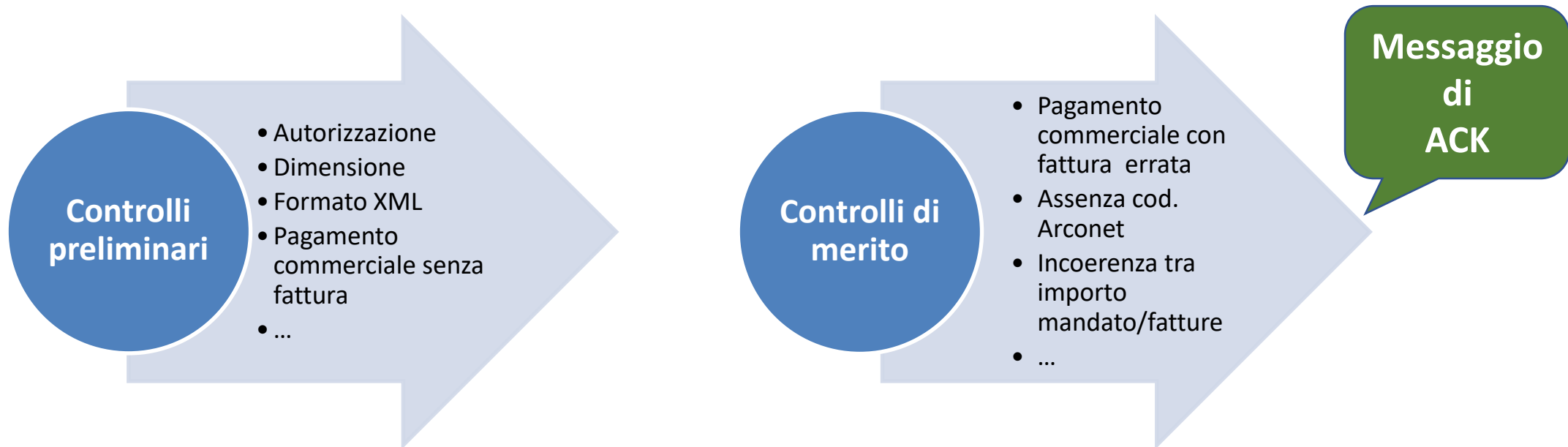
Posta ordinaria



## Il ruolo della piattaforma SIOPE+

La piattaforma SIOPE+ esegue controlli di diversa natura che possono aiutare enti e tesoriери a gestire la complessità dei contenuti dei flussi scambiati, senza alterare la natura del rapporto tra ente e tesoriere

### L'infrastruttura effettua due tipologie di controlli sui flussi OPI



# Controlli di merito legati ai pagamenti commerciali, messaggi di warning

## Controllo 103: Corrispondenza dati della fattura

### Campi verificati

per le fatture elettroniche:

- codice\_ipa\_ente\_siope
- numero\_fattura\_siope
- id\_lotto\_sdi\_siope

per le fatture analogiche:

- codice\_ipa\_ente\_siope
- numero\_fattura\_siope
- codice\_fiscale\_emittente\_siope
- anno\_emissione

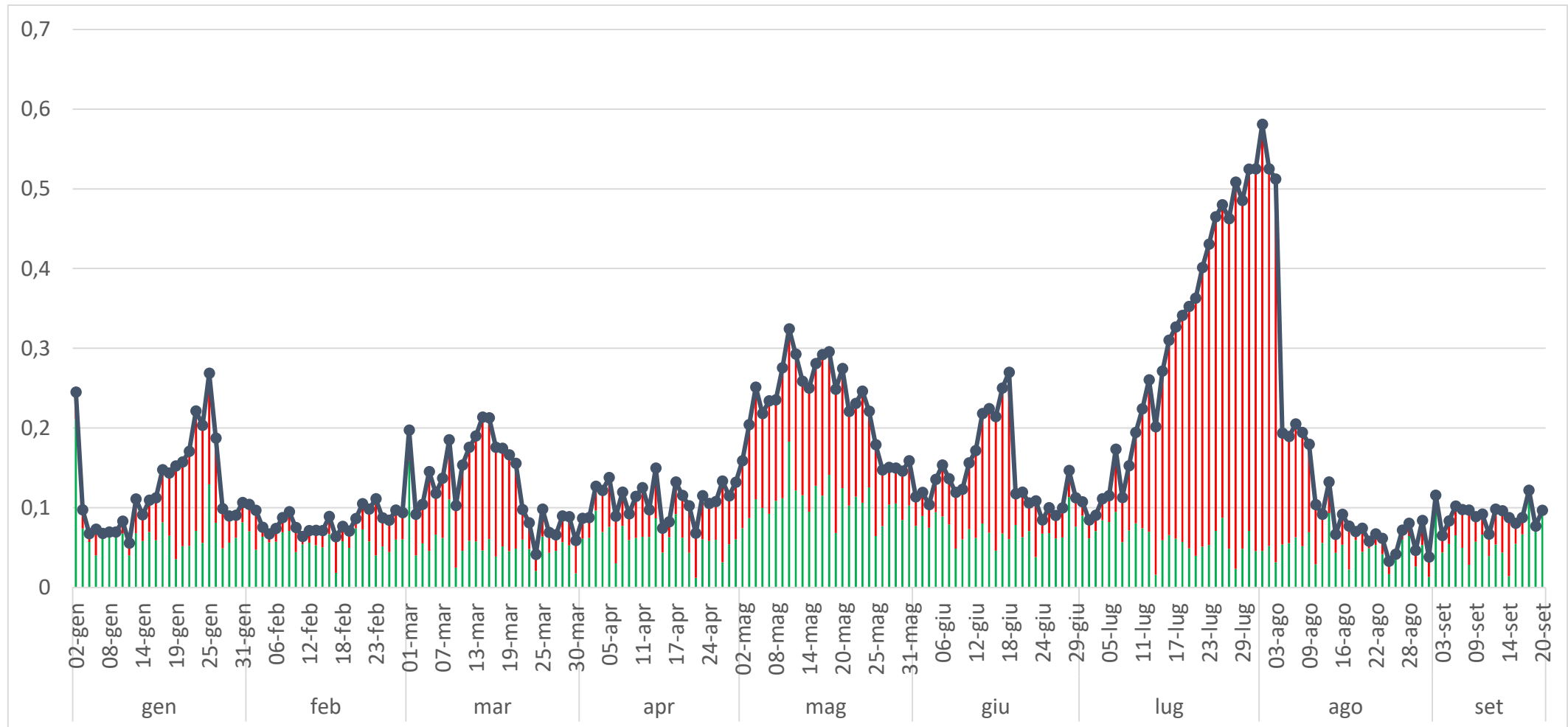
### Azioni da intraprendere

Verificare la correttezza dei dati identificativi delle fatture ai fini della corretta registrazione dei pagamenti nel sistema PCC. Una volta individuato l'errore sarà necessario inviare un flusso OPI di "tipo variazione"

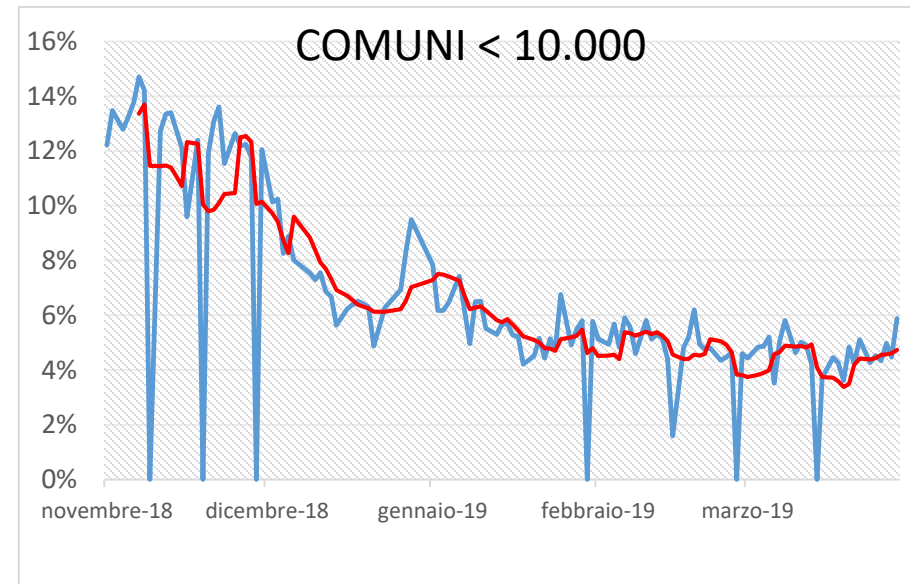
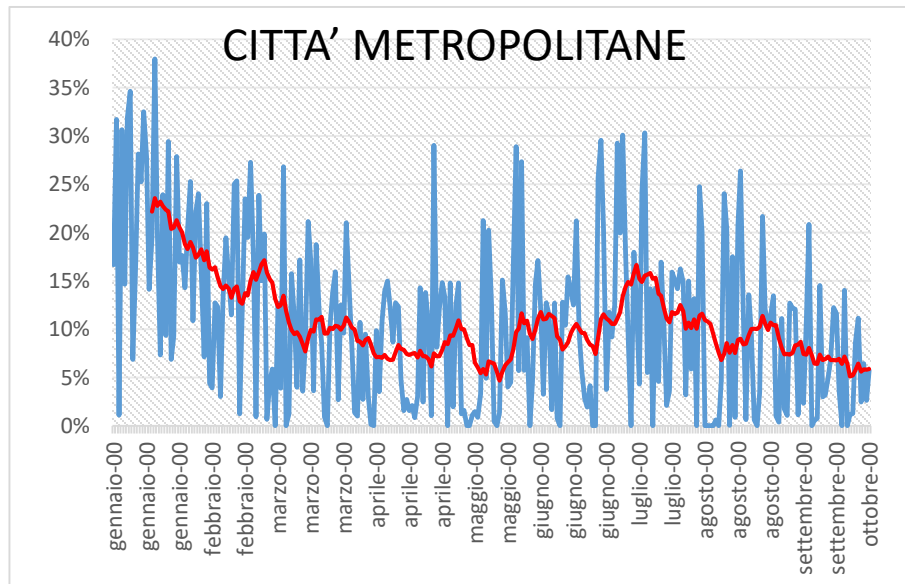
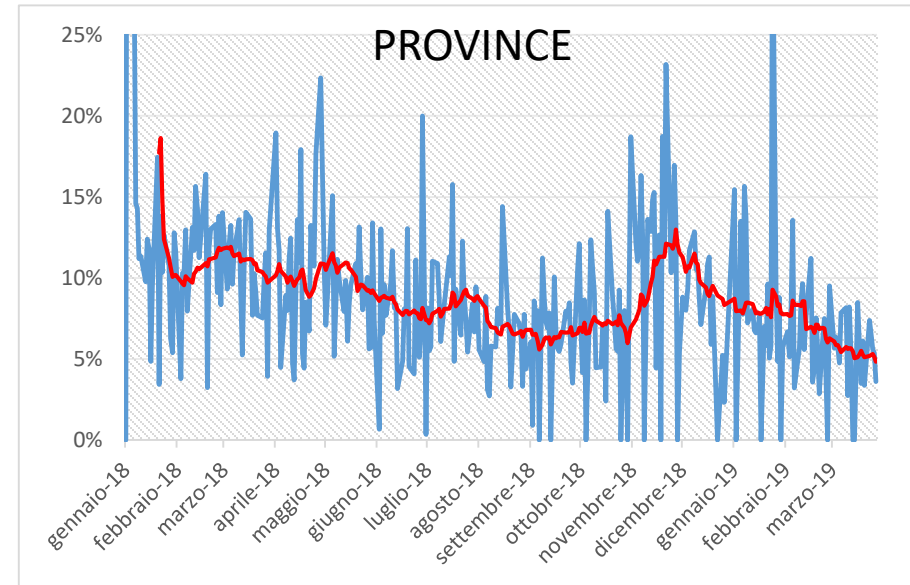
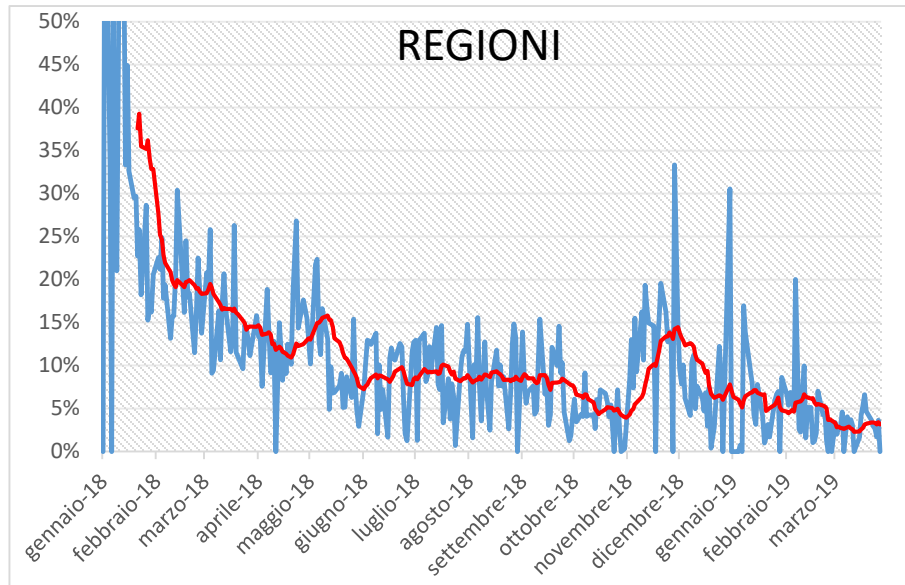


Se la fattura è stata emessa da pochi giorni il warning potrebbe derivare da ritardi nell'allineamento tra le anagrafiche Sdi – PCC – SIOPE+. In questo caso, si raccomanda di attendere qualche giorno e verificare il corretto aggiornamento in PCC dello stato della fattura

## Controlli di merito legati ai pagamenti commerciali, messaggi di warning



# Effetti dei controlli SIOPE+ sul comportamento degli enti: % errori segnalazioni fatture





## Controlli di merito legati ai pagamenti commerciali, messaggi di warning

### Controllo 106: Corrispondenza degli importi segnalati (1/2)

#### Campi verificati

La somma degli importi dei codici gestionali deve corrispondere con l'importo totale del beneficiario/versante cui gli stessi sono associati

La somma degli importi dei singoli beneficiari/versanti deve corrispondere con l'importo totale dell'ordinativo (mandato/reversale)

### Controllo 111: Corrispondenza degli importi segnalati (2/2)

#### Campi verificati

La somma degli importi riferiti alle singole fatture (all'interno della struttura fattura\_siope) deve corrispondere con l'importo totale dell'ordinativo (mandato/reversale)

## Prospettive: integrazione tra SIOPE e SIOPE+



Rafforzamento dei controlli sui flussi OPI inviati dai tesorieri e dagli enti

**1.1.2020**



Confronto tra dati SIOPE ricavati dagli OPI e segnalati dai tesorieri



Alimentazione SIOPE dai dati che transitano in SIOPE+  
eliminazione delle segnalazioni effettuate dai tesorieri

**1.1.2022**

## Integrazione tra SIOPE e SIOPE+: cosa cambierà nei controlli svolti



Alcuni controlli di merito che attualmente producono dei messaggi di warning diventeranno dei controlli bloccanti: il flusso ordinativo non verrà inoltrato alla controparte

Alcuni esempi:

- codice ISTAT/SIOPE indicato in testata non corretto;
- controllo 101 su duplicazione flussi
- controllo 106 sulla corrispondenza degli importi;
- esecuzioni parziali degli ordinativi

## Indicazioni generali sulla gestione degli errori e dei warning

### Quali documenti consultare?

- [Regole di Colloquio SIOPE+](#)
- [Regole Tecniche OPI](#)
- [Linee Guida OPI](#)

### Per rimanere aggiornati:

- Tenere aggiornati i recapiti sul portale di [selfregistration](#)
- Iscrivere alla [newsletter](#) o [RSS](#) della Banca d'Italia, Sezione Compiti>Tesoreria

### Per dubbi o chiarimenti:

- [siopeplus@bancaditalia.it](mailto:siopeplus@bancaditalia.it)

**Grazie per l'attenzione**

**[siopeplus@bancaditalia.it](mailto:siopeplus@bancaditalia.it)**