

3 aprile 2025 / 9.30 - 13.00 / Anci Lombardia / Via Rovello 2 / Milano

I territori generativi

Esperienze di *ricomposizione*

Secondo la visione che emerge dagli studi e dalle esperienze sul campo realizzate da IFEL, in collaborazione con il Centro di Ricerca dell'Università Cattolica ARC, per il benessere delle popolazioni e dei territori serve un nuovo welfare che sia *generativo* ovvero che:

- riesca a superare i vincoli dati dai silos organizzativi e da quelli prodotti dalla frammentazione e dalla verticalità delle risorse economiche trasferite ai territori;
- autorizzi ed abiliti gli attori del territorio (ETS, altre istituzioni, imprese, cittadini, sistemi della ricerca, ecc.) a pensare, progettare ed agire secondo logiche nuove di alleanze per il valore condiviso;
- si concretizzi grazie ad una regia pubblica forte, che traduca gli effetti di queste nuove alleanze in politiche pubbliche inclusive, capacitanti, orientate alla sostenibilità.

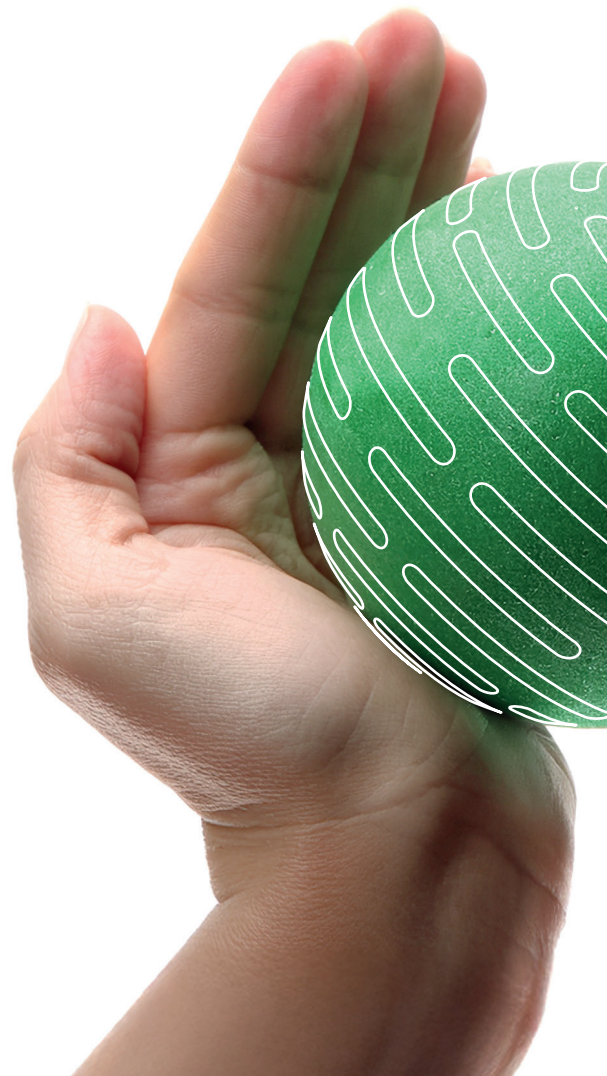
Per consentire al welfare di essere generativo servono certamente due precondizioni rilevanti:

- creare, all'interno dei Comuni e nel loro ecosistema relazionale, alcune condizioni giuridiche, amministrative, organizzative e progettuali;
- abilitare le comunità ad agire le interazioni necessarie per il cambio di paradigma immaginato.

Il progetto Territori Generativi, realizzato dalla Fondazione IFEL con il supporto scientifico del Centro di Ricerca ARC dell'Università Cattolica e con il co-finanziamento della Fondazione Cariplo, ha sperimentato modalità per creare e consolidare queste due precondizioni, all'interno dei Comuni e degli ATS (Ambiti Territoriali Sociali). L'obiettivo è stato, in particolare, di **rafforzare gli attori coinvolti nel loro ruolo di coordinamento** per la definizione di una strategia di 'area vasta' attraverso i **Piani di Zona**; per la progettazione e la creazione di **Case di Comunità** e **Punti Unici di Accesso**; per la creazione del **budget di salute**; per dare concretezza ad azioni di **amministrazione condivisa**. Operativamente, si è sperimentato un *metodo* orientato a superare la frammentazione e la debolezza della capacità di coordinamento e integrazione tra gli attori ai quali è affidata l'efficacia del welfare locale, affrontando anche la questione della frammentazione delle risorse che arrivano sui territori.

L'evento "I territori generativi. Esperienze di ricomposizione" si propone di presentare le esperienze realizzate sul campo, all'interno del progetto Territori Generativi e, in particolare:

- di presentare il metodo di lavoro che ha reso possibile la ricomposizione, il coordinamento e l'integrazione dei diversi attori (con le loro responsabilità e i loro interessi), parte del welfare locale;
- di riflettere insieme sulle modalità di ricomposizione della spesa (pubblica e privata) per un welfare locale più efficace.





Fondazione ANCI

3 aprile 2025 / 9.30 - 13.00 / Anci Lombardia / Via Rovello 2 / Milano

I territori generativi. Esperienze di *ricomposizione*.

Programma

Saluti iniziali

Mauro Guerra, Presidente Anci Lombardia
Monica Villa, Fondazione Cariplo

LE DOMANDE

Chi ha paura del Welfare State?

Manos Matsaganis, Politecnico di Milano

Che risorse ci servono per il welfare locale?

Pierciro Galeone, Direttore Fondazione IFEL

Perché ci servono territori generativi?

Mauro Magatti, Università Cattolica di Milano

LE ESPERIENZE

Il sistema dei servizi alla persona senza fissa dimora del territorio Provinciale di Novara

Rossana Parachini, P.O. UOC Organizzazione e gestione manageriale dei servizi sociali

Patrizia Spina, Dirigente Politiche Sociali

Piano di Zona dell'Ambito di Monza

Manuela Agnello, Dirigente Servizi Sociali

Angela Carera, Responsabile Ufficio di Piano

Egidio Riva, Assessore Welfare e Salute

Progetto Caregiver dell'ATS di Bergamo

Iorio Riva, Direttore Dipartimento Programmazione per integrazione prestazioni sanitarie e sociali

I Punti di Accesso delle Case di Comunità dell'ATS Città metropolitana di Milano

Mirco Fagioli, Direttore Struttura Complessa Programmazione Socio Sanitaria e Sociale Integrata
Federica Rolli, Direttrice Socio Sanitario

Il budget di salute della Vallecamonica

Roberta Ferrari, Direttore Servizi Aziendali dell'ATSP di Vallecamonica

Regolamento comunale per l'Amministrazione Condivisa del Comune di Como

Mariella Luciani, Direttore Settore Servizi al cittadino, Educativi e Sociali-Quartieri e Partecipazione

Nicoletta Roperto, Vicesindaco, Assessore Politiche educative, sociali, abitative

I PUNTI DI VISTA

Natale Forlani, Presidente INAPP

Davide Maggi, Consigliere Fondazione Cariplo

Paolo Pezzana, Coordinatore delle attività sul campo del Progetto Territori Generativi

Sara Santagostino, Presidente Dipartimento Welfare Anci Lombardia

Alessandro Canelli, Presidente IFEL e Sindaco di Novara

Modera: Annalisa Gramigna, Fondazione IFEL

